

AI-LAB LINNÉUNIVERSITETET KOMMER TILL MARKARYD OCH VETENSKAPSHUSET

Gör AI till din konkurrensfördel

Från teknik till affärsnytta – tillsammans med forskare och experter.

Digitalisering och AI förändrar konkurrenslandskapet i grunden. För företag blir förmågan att snabbt ta till sig nya lösningar avgörande.

AI-Lab LNU är Linnéuniversitetets satsning för att stärka små och medelstora företags förmåga att använda AI på ett lönsamt, hållbart och strategiskt sätt.

Genom utbildning, coaching och utvecklingsstöd skapar vi broar mellan akademi och näringsliv.

VAD:

Sex halvdagar

START:

28 april 2026

AVSLUT:

27 oktober 2026

PLATS:

Vetenskaps-
huset, Markaryd

Det här erbjuder AI-Lab LNU:

- ✓ Sex träffar med forskare och andra företag
- ✓ Praktiska exempel och case
- ✓ Verktyg för välgrundade beslut om digitala satsningar



Workshopserie: AI i praktiken – 6 steg till affärsnytta

Sex halvdagar som ger dig insikt, verktyg och handlingskraft.

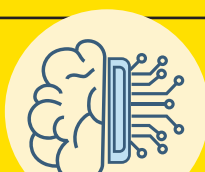
- 13.00–16.30, en gång per månad
- För små och medelstora företag



28 april

AI i praktiken

*Vad är AI – och när
är det rätt verktyg?*



26 maj

Affärsmodeller & lönsamhet

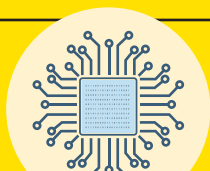
*Så skapar AI
verkligt värde*



16 juni

Ledarskap & beslutsfattande

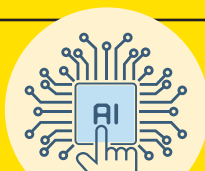
*Data, kultur och
ansvar*



25 aug

Kompetens- utveckling

*Att bygga framtidens
organisation*



29 sep

Juridik & etik

*GDPR, AI-förordning
och tillit*



27 okt

Strategi & handlingsplan

*Från pilot till
resultat*

Praktisk information

- Max 20 deltagare
- 2 500 kr/deltagare
- Hela serien ingår
- April – oktober 2026

Deltagande vid samtliga tillfällen
krävs för bästa effekt.

Anmälan & kontakt

- **Maria Berglund**, Vetenskapshuset
info@vetenskapshuset.se
0722 - 15 05 00
- **Susanne Ackum**, Linnéuniversitetet
susanne.ackum@lnu.se
0702 - 676893

Läs mer:

